



Symptomer og forløb ved Alzheimers sygdom

Alzheimers sygdom udvikles i langt de fleste tilfælde langsomt og snigende. Glemsomhed og hukommelsessvækkelse er karakteristisk, men udgør ikke nødvendigvis de første sygdomstegn.

Forløb

Symptomerne varierer i styrke og omfang samt fra person til person. Sygdomsforløbet menes at have en gennemsnitlig varighed på ca. 8-10 år, men der er stor variation fra patient til patient. I nogle tilfælde kan sygdommen medføre døden allerede efter få år, mens sygdommen hos andre kan vare op til 20 år.

Hør professor, overlæge og forskningsleder ved Nationalt Videnscenter for Demens, Steen Hasselbalch, fortælle om et typisk sygdomsforløb ved Alzheimers sygdom her:

Svigtende hukommelse

Den kognitive svækkelse vil typisk starte med svigtende episodisk hukommelse – det vil sige nedsat evne til at huske nylige begivenheder, problemer med at indlære noget nyt og svigtende evne til at huske aftaler og gøremål.

Også den semantiske hukommelse (paratviden) vil ofte være påvirket fra starten, hvilket fx giver problemer med at finde de rette navneord eller de rette personnavne.

Andre kognitive funktioner

Også andre kognitive funktioner – fx sproglige færdigheder, koncentration, dømmekraft eller visuelt-rumlige færdigheder – svækkes enten fra starten eller på et senere tidspunkt i sygdomsforløbet. Patienterne får måske sværere ved at finde vej, selv i velkendte omgivelser.

De får sværere ved at overskue byttepenge, når de køber ind, eller regnskaber. Nogle patienter er selv opmærksomme på den begyndende kognitive svækkelse, men en nedsat eller helt manglende sygdomserkendelse ses ofte.

Hvis symptombilledet domineres af svækket evne til at finde ord, benævne genstande og gentage sætninger – uden hukommelsesbesvær eller svigt i andre kognitive funktioner – anvendes betegnelsen primær progredierende (fremadskridende) afasi.

Følelseslivet

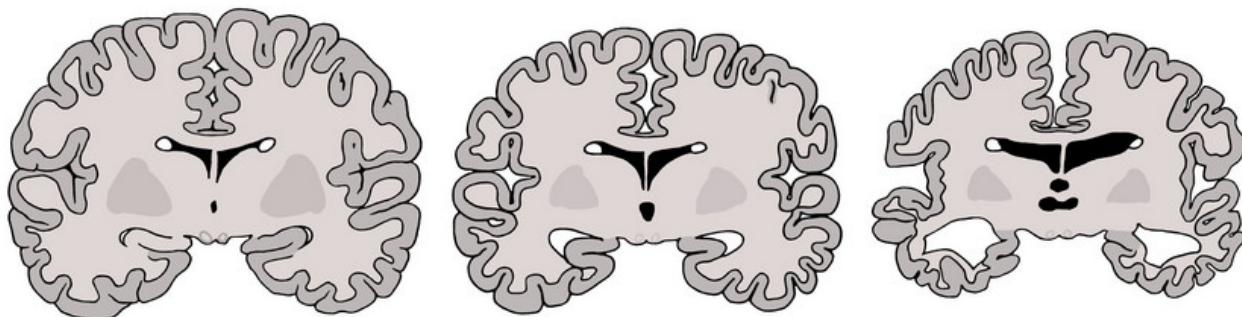
Ændringer i følelseslivet kan vise sig ved, at patienterne får lettere til gråd, udviser et ændret temperament eller udvikler symptomer på depression. Personlighedsændringer og adfærdsforstyrrelser tiltager ofte, efterhånden som sygdommen udvikler sig.

Tidlige og sene symptomer

I den tidlige fase fremtræder patienterne ofte med kognitiv svækkelse og eventuelt nedsat humør. Patienterne vil ofte have svært ved at redegøre for deres livshistorie og aktuelle tilstand, og de vil være tilbøjelige til at søge hjælp hos en eventuel ledsager (*head-turning sign*).

Senere i forløbet kan der komme andre neurologiske symptomer i form af fx epilepsi med generaliserede anfald, myoklonier, inkontinens eller lette parkinsonistiske symptomer.

Herunder kan du se tre illustrationer, som viser sygdomsprogressionen. Først vises en rask hjerne, så en hjerne med Alzheimers sygdom i let grad og til sidst en hjerne med Alzheimers sygdom i svær grad.



Høgh P. Alzheimers sygdom. Ugeskrift for Læger. 2017;179(12)

[PubMed](#)

Vogel A, Stokholm J. Alzheimers sygdom. Klinisk neuropsykologi. 2. ed. København: Frydenlund; 2020

[Frydenlund](#)

Behandling og indsatser

Når man får en demensdiagnose, er det vigtigt, at der sættes ind med den rette behandling og de rette indsatser. Her kan du læse mere om, hvordan man kan understøtte det gode forløb og livet med demens.

[Læs mere her](#)



Senest opdateret: 11. august 2020