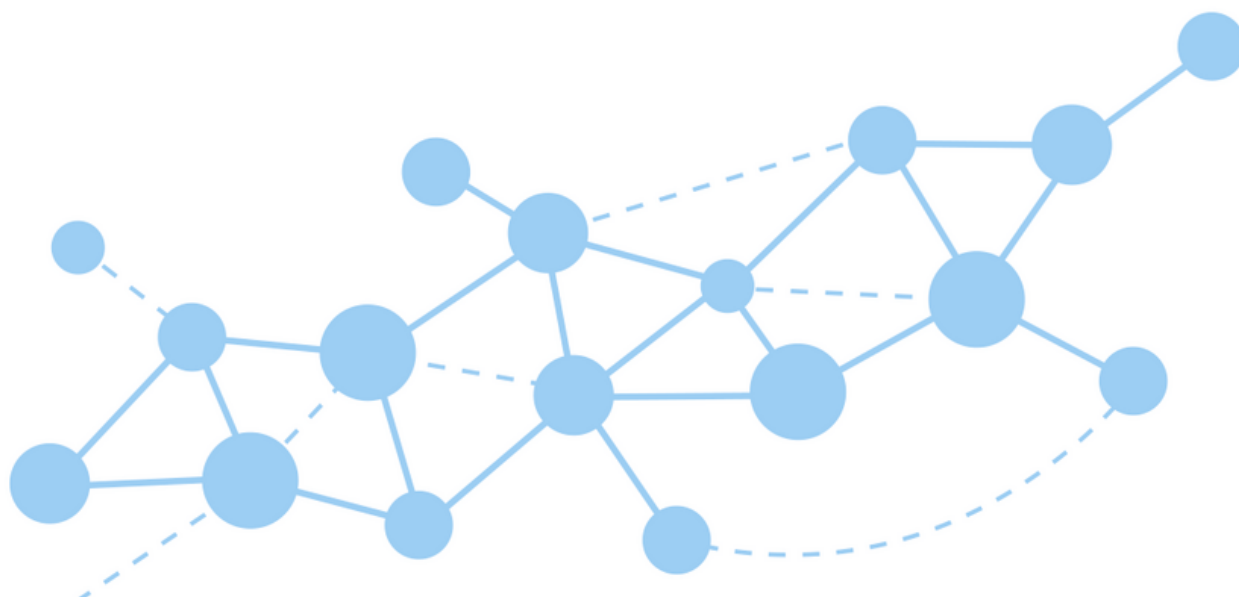


## Nationale netværk om demens

Nationalt Videnscenter for Demens faciliterer flere landsdækkende netværk på tværs af kommuner, regioner og faggrupper. Målet er at skabe forum for inspiration, vidensdeling og udvikling af fælles redskaber.



Viden og kompetencer er en forudsætning for at forstå mennesker med demens og kunne skabe et godt forløb, som sikrer et trygt og værdigt liv.

Formålet med de forskellige netværk er at styrke mulighederne for erfaringsudveksling på tværs af regioner og sundhedsfaglige specialer og for at sikre formidling af ny viden samt en mere ensartet kvalitet i tilbuddene til mennesker med demens.

Her på siden kan du læse om vores forskellige landsdækkende netværk og finde information om, hvordan du kan blive en del af et netværk samt hvor og hvornår netværkene mødes.

**Læs om de forskellige netværk her:**

[Demensudredningsenheder](#)

[DaneDem – psykosocial forskning](#)

[Det kommunale netværk](#)

[Demensvenlige sygehuse](#)

[Netværk for CST-gruppeledere](#)



Senest opdateret: 05. august 2020