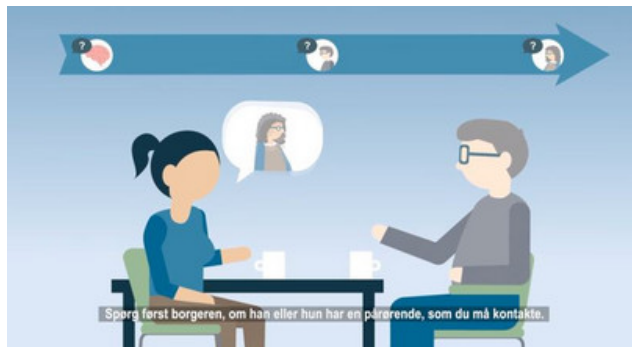


NYHED

21. august 2024

BASIC-testen afprøvet i almen praksis

Udredningsværktøjet BASIC har vist sig velegnet til at skelne mellem patienter med og uden kognitiv svækkelse i almen praksis. Det...



Varighed: 05:25



Varighed: 05:45

KURSUS

Online-kursus

13
NOV

Sådan bruger du BASIC og BASIC-Q

NYHED

25. januar 2023

Nye værktøjer til støtte for udredning af demens

De to nye værktøjer, BASIC og BASIC-Q, som er til støtte for rettidig udredning af demens, er gennem de senere...

ARTIKEL

Tidlig diagnostik, symptomer og outcome

Her kan du læse om videncentrets projekter inden for tidlig diagnostik, symptomer og outcome.

ARTIKEL

Brief Assessment of Impaired Cognition (BASIC)

Klik på billedet for at afspille videomanual

ARTIKEL

Brief Assessment of Impaired Cognition Questionnaire (BASIC-Q)

Klik på billedet for at afspille videomanual

NYHED

26. maj 2020

Nye værktøjer til identifikation af mild cognitive impairment

BASIC og BASIC-Q er to nyudviklede danske værktøjer, der kan hjælpe med at identificere kognitiv svækkelse og demens. Yderligere analyser...

NYHED

04. maj 2020

Status på nye værktøjer til rettidig udredning af demens

To ny værktøjer, BASIC og BASIC-Q, til støtte for rettidig udredning af demens, er blevet udviklet og valideret på danske...